

令和2年7月15日

一般社団法人全国軽自動車協会連合会 御中

総務省情報流通行政局地上放送課

車載のラジオ端末におけるワイドFMへの対応について（お知らせ）

平素から放送行政に御理解、御協力を賜り、厚く御礼申し上げます。

ワイドFM（AMラジオ放送の番組をFMラジオ放送用の周波数により行う放送）については、平成26年4月に制度が開始され、現在は全てのAMラジオ放送事業者がワイドFMによる放送を行っています。

これに伴い、今後はワイドFMによりラジオ放送を聴取する利用者が一層増加することが見込まれますが、一方で、ワイドFMの周波数帯域（90.0MHz から 94.9MHz）に対応したラジオ端末は、まだ十分に普及していないのが現状です。

つきましては、車載のラジオ端末がワイドFMに対応しているかについて自動車の購入者が正確な情報を得られるよう、貴連合会におかれましては、自動車販売店に対し、別添資料によりワイドFMについて情報共有していただくよう、御協力のほどお願いいたします。

ご不明点等ありましたら、下記連絡先までご連絡をお願いいたします。

以上

【連絡先】

総務省情報流通行政局地上放送課

電話：03-5253-5791


メール：fm-tenkan@ml.soumu.go.jp

ワイドFM 全国展開へ!

ニュースです。
AMラジオ全国47局の放送が
ワイドFMで聴けるようになります。

ワイドFMとは、AM放送の番組がFM電波で聴ける放送です。

ワイドFM、ついに全国展開スタート!



インターネットラジオとFM放送の両方でラジオが聴けるスマートフォンです。簡単に切り替えられるので生活スタイルに合わせてラジオの安心と楽しさの両方を楽しめます。

HYBRID RADIO

佐倉 綾音



←ワイドFM→

AM放送が FMで聴ける放送です。

ワイドFMが、
いよいよ全国で聴取できるようになります。

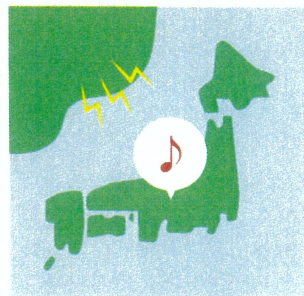
音がクリア!
FMステレオ放送!

ビルやマンションでも
受信しやすい!

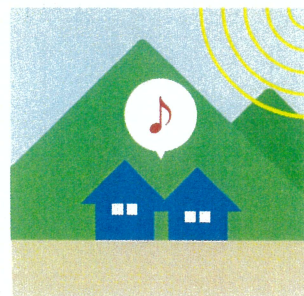
雑音が少なく
聴きやすい!



1 ビル等に囲まれた場所でも!
建築物の影響で受信環境が悪くても大丈夫



2 海外電波からの混信回避も!
海外電波と異なるFM電波で改善



3 放送局が遠い山間部でも!
電波が届きにくい地域の受信環境を改善



4 台風などの災害時でも!
アンテナが安全な場所にあるから安心

ワイドFM(FM補完放送)とは、AM放送局の放送エリアにおいて、難聴対策や災害対策のために、新たにFM放送用として使用可能とした周波数(90.0~94.9MHz)を加えたFM放送用の周波数(76.1~94.9MHz)によりAM放送の番組を放送するものです。総務省では、平成26年4月1日に、上記**1**~**4**のようなAM放送の難聴(都市型難聴、外国波混信、地理的・地形的難聴)対策や災害対策を目的として、FM補完中継局(AMラジオ放送を補完するFM中継局)の開設を可能とするための制度整備(「基幹放送用周波数使用計画」の変更等)を実施しました。総務省では、FM補完中継局の整備等を推進するため、民放ラジオ難聴解消支援事業【上記**1****2****3**が対象】及び放送ネットワーク整備支援事業(うち地上基幹放送ネットワーク整備事業)【上記**4**対象】を実施しています。*ワイドFMを聴取するには、ワイドFMの周波数(90.0~94.9MHz)に対応したラジオが必要です。



ラジスマとは?

広く普及しているラジコアプリ上で、FM放送とインターネットラジオを切り替えてラジオ番組を聴くことができる新しいスマートフォンのことです。2019年春から、同機能を実現したアプリ「radiko+FM」をプリインストールしたスマートフォンが発売されています。*ワイドFMにも対応しています。



ワイドFM 総務省

検索

*総務省では民放ラジオの難聴解消を支援しています。

- ワイドFM(FM補完放送)とは、AMラジオ放送の番組をFMラジオ放送用の周波数により行う放送です。
- ワイドFMを聴取するためには、ワイドFMの周波数(90.0MHzから94.9MHz)に対応したラジオが必要です。
- 対応/非対応については、カーナビの画面等で90.0MHzから94.9MHzの周波数を選択できるかを見ることにより、確認することが可能です。

イメージ

※ラジオ機能がカーナビと一体になっている場合

【ワイドFMに対応している場合】



【ワイドFMに対応していない場合】

