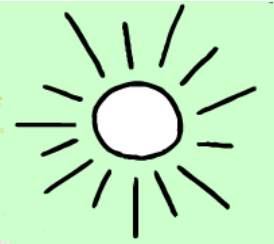


DRIVE!



SHIZUOKA

絶景・癒しスポット



ヒリソ浜

夏に行きたい絶景観光スポット☀

「ヒリソ浜」は伊豆の南端に位置しておりまるで映画のワンシーンのような世界観。抜群の透明度・船でしか行けない立地から未開拓の秘境といわれています。

渡し舟は往復1500円

住所：静岡県賀茂郡南伊豆町中木 [MAP](#)

営業：7月中旬～9月中旬、

定休日：営業期間中は無休（荒天の場合中止）



堂ヶ島

西伊豆を代表する大自然観光スポット🌊干潮時には幻の道が現れ、島まで徒歩で渡れるようになります。

クルージングも是非体験してほしいです。天窓洞（てんそうどう）と呼ばれる大穴が冒険のクライマックス!!

気分はまさにジャングルクルーズ。

住所：静岡県賀茂郡西伊豆町仁科2060

営業：8:15～16:30 [MAP](#)



田貫湖

富士宮市にあり、キャンプやサイクリングも楽しめる人気のアウトドア観光スポット!! ダイヤモンド富士や逆さ富士を望める富士山のビューポイントとしても知られています。ダイヤモンド富士は4月20日・8月20日の前後1週間に見られるといわれており、時間は午前6時頃だそう▲

住所：静岡県富士宮市猪之頭2929

[MAP](#)

初島

話題急上昇のグランピングが体験できる島。キャンプ・BBQ・温泉施設もそろっていて島体験を堪能できます♪

島のどこにいても波の音が聞こえ、都会の喧騒からも逃れられるなんて最高の癒し。

住所：熱海港より定期船で30分



白糸の滝

昭和25年に「観光百選滝の部」で見事1位に選ばれました。また、富士山の構成資産の1つとして世界遺産にもなっています。

普段からマイナスイオンと絶景に癒されますが、秋になると紅葉でますますフォトジェニックな

場所に・・・住所：静岡県富士宮市上井出273-1

営業：年中無休 [MAP](#)

