

大人のおでかけ 浜名湖周辺日帰り旅



お土産ももらえちゃう
なんて嬉しい♡



静岡県のシンボルともいえる”浜名湖”は
その雄大さだけでも一見の価値ありますが、周辺にも
観光・グルメ・デートスポットがありますよ♪

うなぎパイファクトリー

[うなぎパイファクトリー公式HP](#)

静岡の代表的なお土産でもある”うなぎパイ”
の製造過程を見学する事ができます。

うなぎパイを使ったオリジナルスイーツを楽しめる
カフェはここでしか食べられないメニューというだけ
あって行ってみたいですね♡



浜名湖遊覧船



雄大な浜名湖の湖上を走る遊覧船🚢
コースは30分の”館山寺周遊コース”と
70分の”奥浜名湖周遊コース”の2コース。
さらにサンセットクルーズや季節によって
花火やカモメを楽しめるコースも・・・



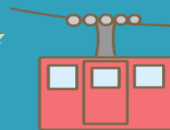
浜名湖パルパル



[浜名湖パルパル公式](#)

浜名湖といったらやはりココ♪
子連れで回るにはちょうど良い広さの遊園地♪小さな子供でも
楽しめる乗り物も大人が楽しめる乗り物もたくさんあります。
アトラクション数はなんと30種類以上!!

館山寺ロープウェイ



[館山寺ロープウェイ公式](#)

日本で唯一の湖上を渡るロープウェイ
展望台からは浜名湖を360度見渡せる人気のおでかけ
スポットです。
遊園地パルパルに隣接しているロープウェイ乗り場。
片道約4分の空中散歩で大草山へ♪



竜ヶ岩洞

2億5000万年前の石灰岩地帯に形成された、東海地方
最大級の鍾乳洞。地底の大滝には圧巻です。
洞内はマイナスイオン濃度がものすごく、中の温度は20度
以下ということもあり、夏は避暑地としても最高のスポット!



[竜ヶ岩洞公式HP](#)

炭焼うなぎ加茂



住所：浜松市北区三ヶ日町都筑791-8
電話：053-526-2428 [MAP](#)

[浜名湖遊覧船HP](#)

